

XPS 8700

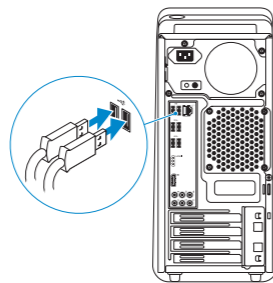
Quick Start Guide

快速入门指南
快速入門指南



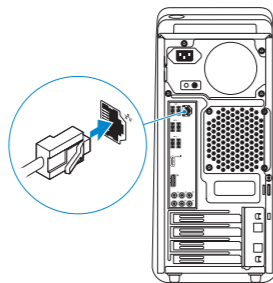
1 Connect the keyboard and mouse

连接键盘和鼠标
連接鍵盤與滑鼠



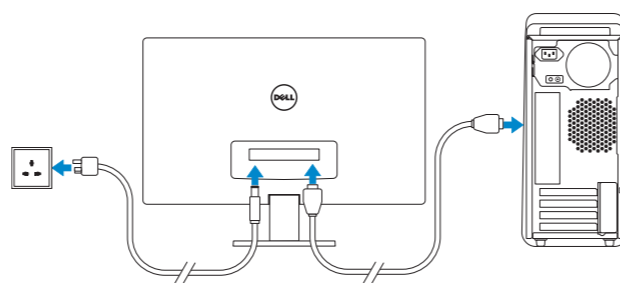
2 Connect the network cable — optional

连接网线 — 可选
連接網路纜線 — 可選



3 Connect the display

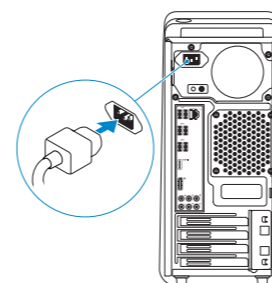
连接显示器
連接顯示器



- NOTE: If you ordered your computer with a discrete graphics card, connect the display to the discrete graphics card.
- 注：如果您订购的是配有独立显卡的计算机，将显示器连接到独立显卡。
- 註：如果您訂購的電腦搭載分離式圖形卡，請將顯示器連接至分離式圖形卡。

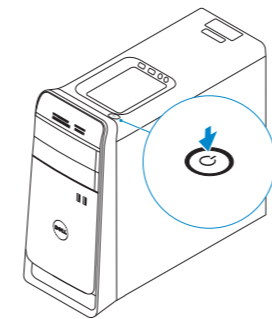
4 Connect the power cable

连接电源电缆
連接電源線



5 Turn on your computer

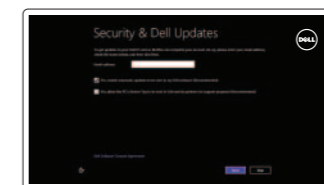
开启计算机
啟動您的電腦



6 Finish Windows setup

完成 Windows 设置 | 完成 Windows 設定

Windows 8



Enable security and updates
启用安全和更新
啓用安全性與更新

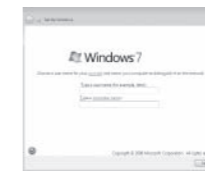


Connect to your network
连接到网络
連接網路



Sign in to your Microsoft account or create a local account
登录您的 Microsoft 帐户或创建一个本地帐户
登入您的 Microsoft 帳號或建立本機帳號

Windows 7



- NOTE: Do not use @ symbol in your password.
- 注：请不要在密码中使用 @ 符号。
- 註：密碼中請勿使用 @ 符號。

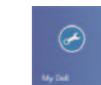
Explore resources

浏览资源 | 探索資源

Windows 8



Help and Tips
帮助和提示 | 說明與秘訣



My Dell
我的 Dell | 我的 Dell



Register your computer
注册您的计算机 | 註冊您的電腦

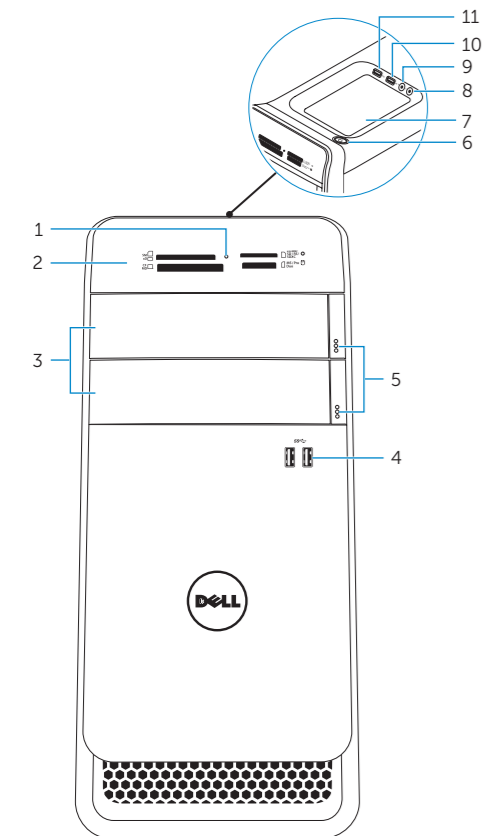
Windows 7

Click **Start** → **All Programs** → **Dell Help Documentation**
单击开始 → 所有程序 → Dell 帮助文档
按一下開始 → 所有程式 → Dell 說明文件



Features

功能部件 | 功能

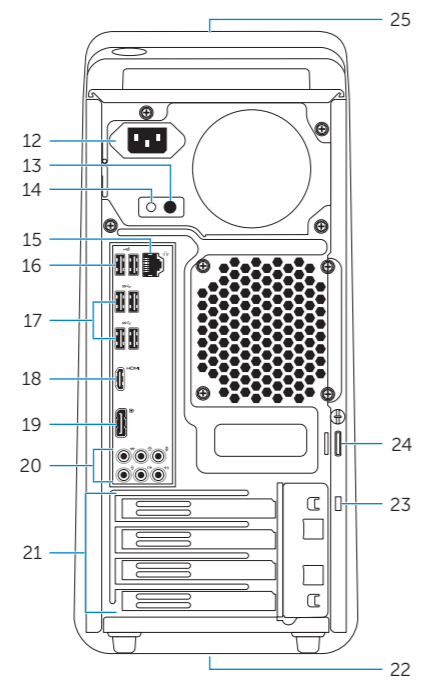


- 1. Media-card reader light
- 2. Media-card reader
- 3. Optical-drive covers (2)
- 4. USB 3.0 ports (2)
- 5. Optical-drive eject buttons (2)
- 6. Power button
- 7. Accessory tray
- 8. Headphone port
- 9. Microphone port
- 10. USB 2.0 port
- 11. USB 2.0 port with PowerShare

- 14. Power-supply diagnostic light
- 15. Network port and network lights
- 16. USB 2.0 ports (2)
- 17. USB 3.0 ports (4)
- 18. HDMI port
- 19. DisplayPort
- 20. Audio ports (6)
- 21. Expansion-card slots (4)
- 22. Regulatory label
- 23. Security-cable slot
- 24. Padlock rings
- 25. Service Tag label

- 1. 媒體讀卡器指示燈
- 2. 媒體讀卡器
- 3. 光碟機蓋 (2)
- 4. USB 3.0 連接埠 (2)
- 5. 選用的光碟機退出按鈕 (2)
- 6. 電源按鈕
- 7. 配件承載器
- 8. 耳機連接埠
- 9. 麥克風連接埠
- 10. USB 2.0 連接埠
- 11. 具 PowerShare 的 USB 2.0 連接埠

- 14. 電源供應器診斷指示燈
- 15. 網路連接埠與網路指示燈
- 16. USB 2.0 連接埠 (2)
- 17. USB 3.0 連接埠 (4)
- 18. HDMI 連接埠
- 19. DisplayPort
- 20. 音訊連接埠 (6)
- 21. 擴充卡插槽 (4)
- 22. 法規標籤
- 23. 安全纜線插槽
- 24. 掛鎖扣環
- 25. 服務標籤



- 1. 介质卡读取器指示灯
- 2. 介质卡读取器
- 3. 光盘驱动器护盖 (2 个)
- 4. USB 3.0 端口 (2 个)
- 5. 光盘驱动器弹出按钮 (2 个)
- 6. 电源按钮
- 7. 配件托盘
- 8. 耳机端口
- 9. 麦克风端口
- 10. USB 2.0 端口
- 11. USB 2.0 端口 (带 PowerShare)
- 12. 电源线端口
- 13. 电源诊断按钮

- 14. 电源诊断指示灯
- 15. 网络端口和网络指示灯
- 16. USB 2.0 端口 (2 个)
- 17. USB 3.0 端口 (4 个)
- 18. HDMI 端口
- 19. DisplayPort
- 20. 音频端口 (6 个)
- 21. 扩展卡插槽 (4 个)
- 22. 管制标签
- 23. 安全缆线孔
- 24. 挂锁扣环
- 25. 服务标签

Product support and manuals
产品支持和手册
產品支援與手冊

dell.com/support
dell.com/support/manuals
dell.com/windows8

Contact Dell
与 Dell 联络 | 與 Dell 公司聯絡

dell.com/contactdell

Regulatory and safety
管制和安全 | 管制與安全

dell.com/regulatory_compliance

Regulatory model and type
管制型号和类型
安規型號與類型

D14M
D14M001

Computer model
计算机型号 | 電腦型號

XPS 8700/
XPS 8700 系列